

1- PG 5-5-1 Hemzemin geçitlerde yapılan yıllık periyodik trafik güvenliği değerlendirmesi sayısı



HEMZEMİN GEÇİT DENETİM FORMU

Hemzemin Geçit Sınıfı	Serbest	Hattı	Yolçatı-Tatvan	
Livre Hızı		Kestiği hat sayısı	1	
Seyir Momenti	2.560	Kilometresi	357+144	
İşaretleme (Madde 9 - (1/c-h))				
				
+	+	+	-	
				
-	-	0	0	
				
0	0	0	0	
Fiziki Standartlar				
				+ / - / 0
Hemzemin geçit sınıfı doğru bildirilmiş mi?				+
Hemzemin geçidin her iki yanına, karayolundan görülecek şekilde "Demiryolu Acil Durum İhbar Hattı" telefon numarası konulmuş mu? [Madde 9 - (1/a)]				+
Ray üst seviyesi ile hattın sağ ve solundaki 50'şer m'lik taşıt yolu aynı seviyede mi? [Madde 9 - (1/b)]				+
Hemzemin geçidin giriş veya çıkış yönünde 30 metrenin sağlanmadığı durumlarda, güvenli bekleme mesafesinden daha uzun araçların girişi ve dönüşü için TT22 levhası kullanılmış mı? [Madde 9 - (1/c)]				0
Ray üst seviyesinden en az 50 mm derinliğinde ve ray mantarı iç yanığından 55-60 milimetre genişliğinde boden boşluğu bırakılmış mı? [Madde 9 - (1/d)]				+
Hemzemin geçidin zemini, karayolu araçlarının rahatça geçeceği şekilde ahşap, asfalt, beton, kesme taş, kilitli parke taş, kompozit veya kauçuk malzeme ile kaplanmış mı? [Madde 9 - (1/e)]				+
Hemzemin geçit kaplamaları ray üst kotuyla aynı seviyede mi? [Madde 9 - (1/f)]				+
Yerleşim yerleri ile devlet ve il yolları hariç, geçit mahallerinde karayolu şerit genişliği araçların birbirini sollamayacağı şekilde daraltılmış veya işaretlenmiş mi? [Madde 9 - (1/g)]				0
Demiryolu araçları için sinyalizasyon sistemi ile entegre olmayan bariyerli hemzemin geçitlere hemzemin geçit uyarı sinyali kullanılmış mı? [Madde 9 - (1/ğ)]				0
Seyir momenti 3000 üzeri olan yerleşim yerlerinde geçit yaklaşım yollarında yolun bir ya da iki yanına, TS12576'ya uygun olacak şekilde yeterli genişlikte yaya kaldırımı yapılmış mı? [Madde 9 - (1/h)]				-
Yerleşim merkezlerindeki hemzemin geçitlerde yaklaşım yollarında yaya kaldırımı olmasa dahi, yayaların, bisikletlilerin (bisiklet yolu varsa) ve engelli vatandaşların rahatça geçişini sağlamak için geçidin her iki tarafında TS 12576'ya uygun olarak geçit kaplaması uzatılıp yaya yolu işaretlenmiş mi? [Madde 9 - (1/ı)]				-
Hemzemin geçidi kesen karayolu üzerinde karayolu araçlarının yavaşlamalarını sağlayan fiziki olarak uyarıcı yavaşlama uyarı çizgileri kullanılmış mı? [Madde 9 - (1/c-j)]				-
Bariyersiz hemzemin geçidi kesen karayolu üzerinde devlet ve il yolları hariç olmak üzere hız kesici kasis (beton veya plastik) kullanılmış mı? [Madde 9 - (1/j)]				-
Demiryolu araçları için hemzemin geçitlere 750 metre mesafede demiryolunun kenarına "DİKKAT HEMZEMİN GEÇİT DÜDÜK ÇAL" levhası konulmuş mu? [Madde 9 - (1/k)]				+
Hemzemin geçit kuru geçiş eğrisi üzerinde yer almamalıdır. [Madde 9 - (1/l)]				+
Serbest hemzemin geçit ise karayolu kullanıcılarının yakın raya 5 metre mesafeden demiryolu üzerindeki görüş mesafesi Tablo 1'e uygun mudur? [Madde 10 - (1/a)]				+
Serbest hemzemin geçit ise geçide bağlı taşıt yolu uzunluğu güvenlik çizgisinden en az 30 metrelik kısmında; taşıt yolu ve demiryolu kesişme açısı 70°den küçük, 110°den büyük müdür? [Madde 10 - (1/b)]				+
Aktif korumalı hemzemin geçit ise karayolunun bağlı olduğu kurum veya kuruluş tarafından Tablo 2'de belirtilen tasarım hızı ve mesafelerine göre taşıt yoluna kırmızı flaşörlü uyarı sinyali konulmuş mu? [Madde 11 - (1/a)]				0
Aktif korumalı hemzemin geçit ise 100 metrelik kısımları asfalt, beton veya parke taş haline dönüştürülmüş mü? [Madde 11 - (1/b)]				0
Aktif korumalı hemzemin geçit ise DUR çizgisinden itibaren devlet ve il yollarında en az 100 metre diğer yollarda 30 metreden az olmamak kaydıyla uygun malzemeden (bordür, otokorkuluk, delinatör ve benzeri) fiziki ayırıcı oluşturulmuş mu? [Madde 11 - (1/c)]				0
Aktif korumalı hemzemin geçit ise geçidi kesen karayolu üzerindeki refüjün fiziki burnundan itibaren Yönetmeliğin eklerindeki proje örneklerindeki gibi ofset taraması yapılmış mı? [Madde 11 - (1/c)]				0

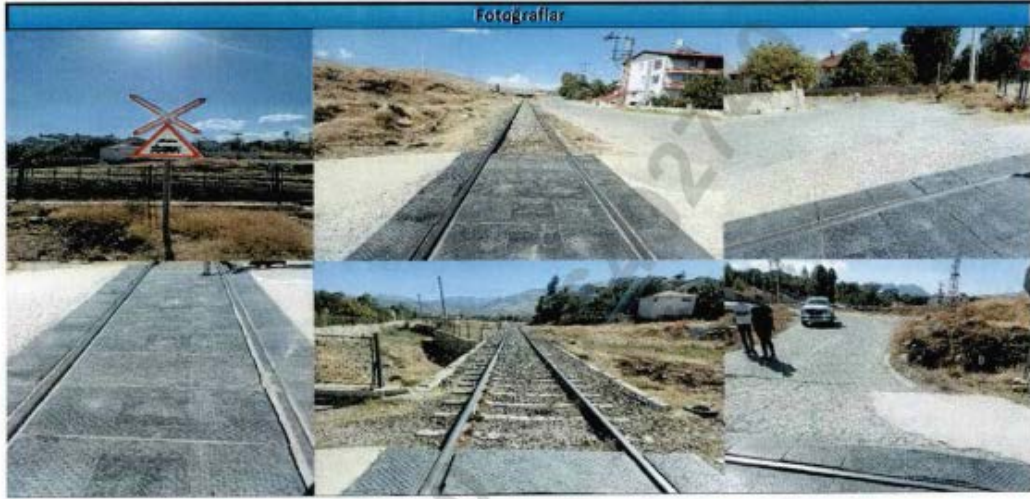
Bu form 11/02/2023 tarih ve 32101 sayılı Resmî Gazete'de yayımlanan "Demiryolu Hemzemin Geçitlerinde Alınacak Tedbirler Ve Uygulanması Esaslarına Dair Yönetmelik"ten yararlanılarak hazırlanmıştır.

Koruma Sistemleri (Sadece aktif korumalı hemzemin geçitler için)	+ / - / 0
Her bir bariyer kolu kırmızı beyaz renklerden oluşan, ışığı yansıtıcı, reflektörlü malzemeler ile bariyer kolu boyunca kaplanmış mı? [Madde 12 - (1/b)]	0
Bariyer sürücülerinin mekanizması en yakın raya en az 3 metre mesafeye tesis edilmiş mi? [Madde 12 - (1/c)]	0
Bariyerler yolu tam kapatacak şekilde mi? [Madde 12 - (1/c)]	0
Bekçili bariyerli geçit ise görev yapacak personelin belgeleri mevcut mu? [Madde 12 - (1/d)]	0
Geçit sinyallerine ait lambalar TS EN 12368 standardına sahip mi? [Madde 12 - (1/f)]	0
Kamera sistemi mevcut mu? [Madde 12 - (1/g)]	0

+ = Evet, - = Hayır, 0 = Gerekli değil

Tablo 1	
Tasarım Hızı (km/s)	≤40 ≤50 ≤60 ≤70 ≤80 ≤90 ≤100 ≤110 ≤120
Görüş Mesafesi (m)	180 225 270 315 360 405 450 495 540

Tablo 2	
Tasarım hızı (km/s)	20 30 40 50 60 70 80 90 100 110 120 130
Minimum Flaşör Mesafesi (m)	20 30 45 60 75 100 120 145 175 200 235 270



Tespitler
<ul style="list-style-type: none"> Hemzemin geçidi kesen karayolundaki işaretlemelerin Madde 9 - (1/c-h) kapsamında uygun olmadığı görülmüş olup uygunsuzluğun giderilmesi gerekmektedir. Yaya kaldırımının Madde 9 - (1/i) kapsamında uygun olmadığı görülmüş olup uygunsuzluğun giderilmesi gerekmektedir. Yaya kaldırımının bulunmadığı durumlarda geçit kaplamasının ve yaya yolunun Madde 9 - (1/i) kapsamında uygun olmadığı görülmüş olup uygunsuzluğun giderilmesi gerekmektedir. Karayolu üzerindeki yavaşlama çizgilerinin Madde 9 - (1/c-) kapsamında bulunması gerektiği halde olmadığı görülmüş olup uygunsuzluğun giderilmesi gerekmektedir. Karayolu üzerindeki hız kesici kasıpların Madde 9 - (1/j) kapsamında bulunması gerektiği halde olmadığı görülmüş olup uygunsuzluğun giderilmesi gerekmektedir.

Bu form 11/02/2023 tarih ve 32101 sayılı Resmî Gazete'de yayımlanan "Demiryolu Hemzemin Geçitlerinde Alınacak Tedbirler Ve Uygulama Esaslarına Dair Yönetmelik"ten yararlanılarak hazırlanmıştır.

- 2- PG 5-5-2 Hemzemin geitlerin; 3/7/2013 tarihli ve 28696 sayılı Resmi Gazetede yayımlanan "Demiryolu Hemzemin Geitlerinde Alınacak Tedbirler ve Uygulama Esasları Hakkında Yönetmelięe" uygun hale getirilmesine iliřkin alıřmaların tamamlanma oranı



3- PG 5-5-3 Kontrollü hale getirilen hemzemin geit sayısı



4- PG 5-5-4 Alt-üst geit haline getirilen hemzemin geit sayısı

